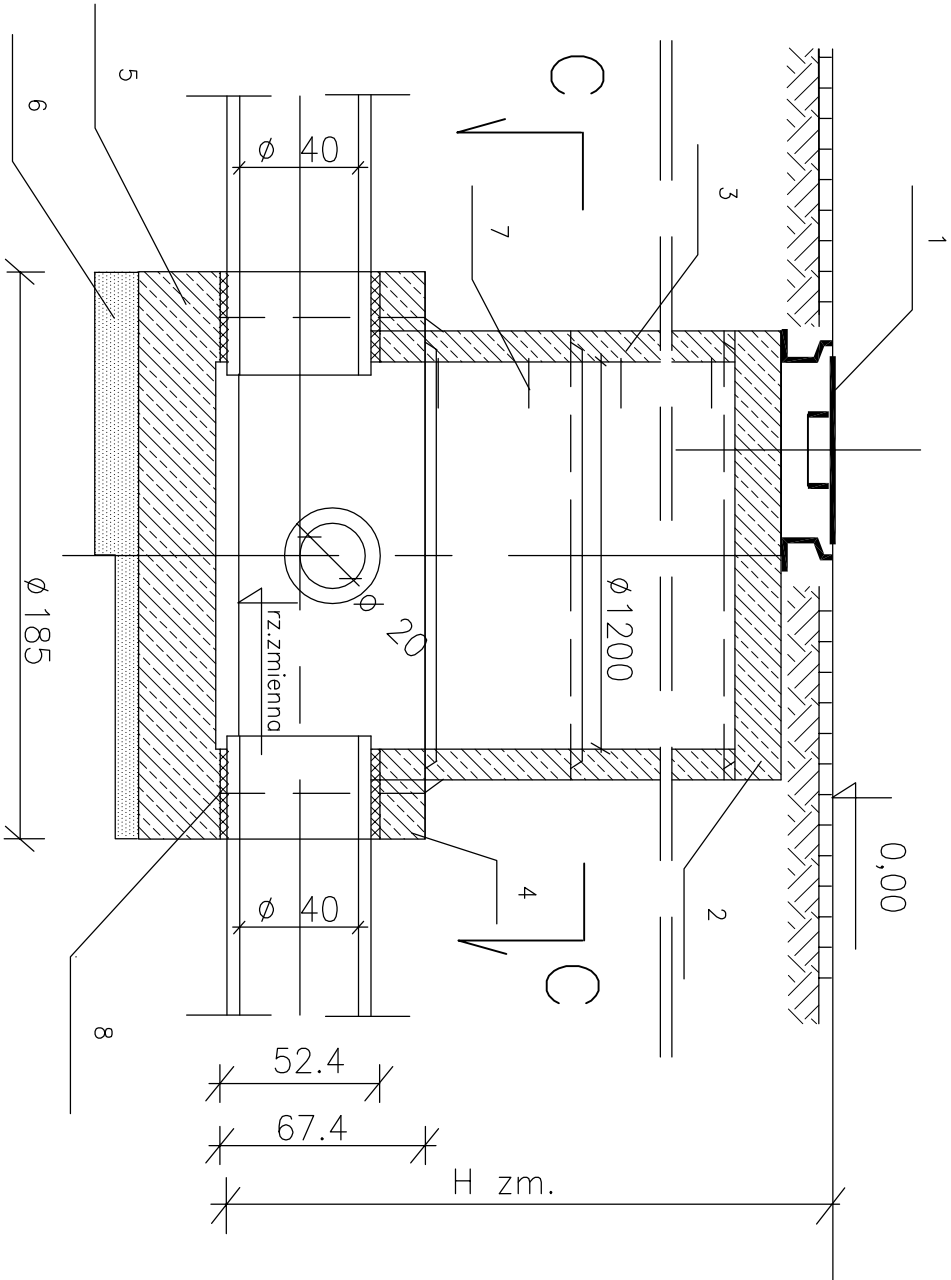
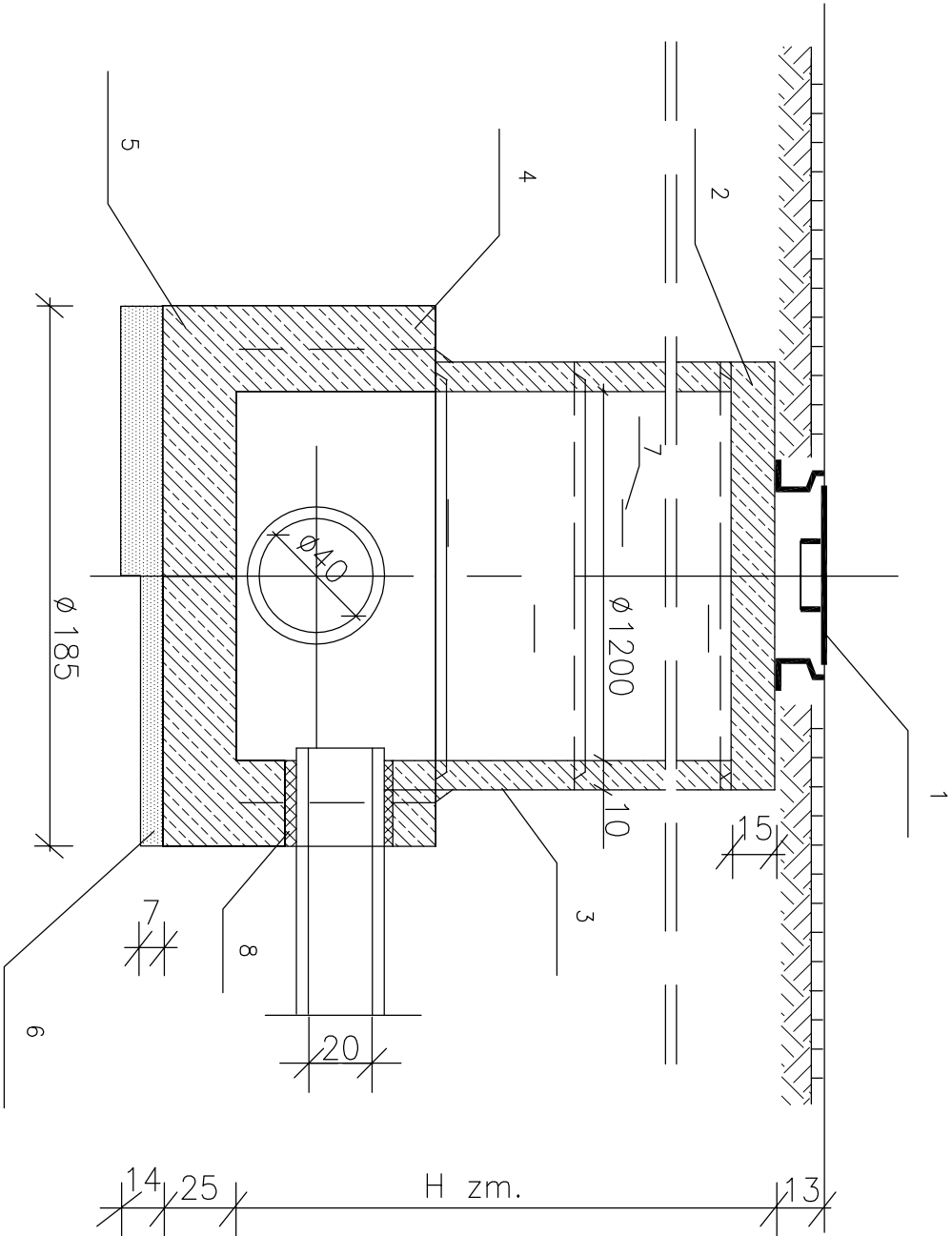


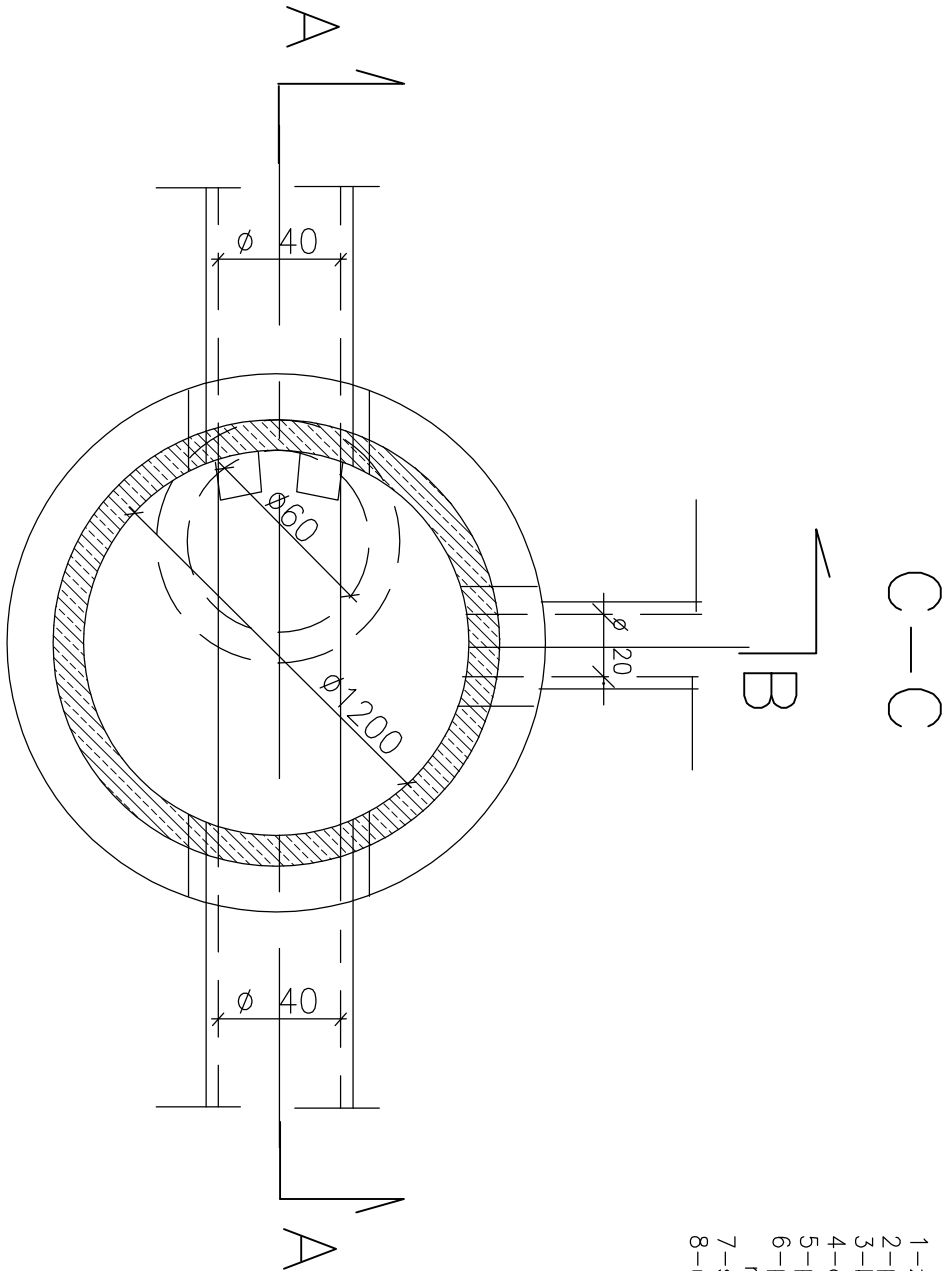
A—A



B—B



- 1–żeliwny wiaz uliczny
- 2–płyta pokrywowa
- 3–komora robocza z kregow srednicy 1200 mm
- 4–dolna czesc komory roboczej wykonana jako monolityczna z betonu B55
- 5–płyta denną grub. 25 cm z betonu B55
- 6–podspkka z piasku w gruntach nienawodnionych gr. 7 cm ,w gruntach nawodnionych proj. indywidualnie
- 7–stopnie ziazowe o rozstawie pionowym 30 cm
- 8–uszczelnienie – uszczelka PV



GROSIAK – F.P.R.U.H			
98–300 Wielun os.Stare Sady 16/12 tel.(0–43)–8436234			
INWESTOR	Gmina Wielun 98–300 Wielun Plac Kazimierza Wielkiego 1		
TEMAT	Projekt budowlany i wykonawczy budowy kanalizacji kanalizacji deszczowej w ulic Kochelskiego, Poprzecznej i Sełmu Czteroletniego w Wielunlu		
RYSUNEK	Studzienka przełotowa		
Projektowała:	Data	Podpis	Skala
mgr inż. Grzyzna Orzeł	06. 2008r.		1:25
Nr uprawnień	Nr 1087	A.IV–7342–46/94	
Sprawdził:	Data	Podpis	Rys. nr
mgr inż. Bogusław Orzeł	06. 2008r.		4
Nr uprawnień	Nr 979/91	A.IV–7342–36/91	